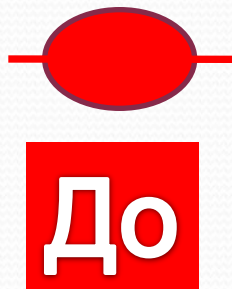
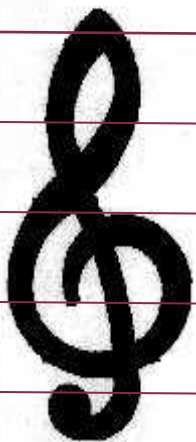




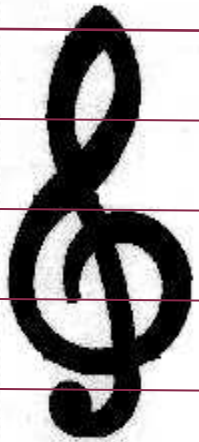


До́мик



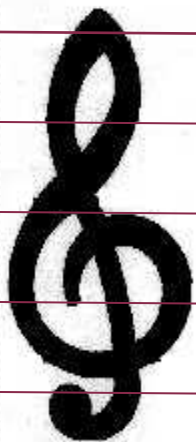
**Заселились ноты в дом,
Опоздала нотка ДО,
На линейках места нет,
Нотке ДО дают совет:
Размещайся поскорей-ка
На добавочной линейке.**

Репка



**РЕ боится высоты –
Слабенькие нервы,
Потому живёт она
Под линейкой первой.**

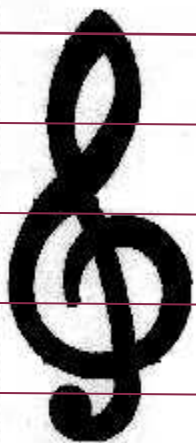
Мишка



Ми

**На первой линии живёт
Малышка нота МИ
И песни весело поёт
С соседскими детьми.**

Факел

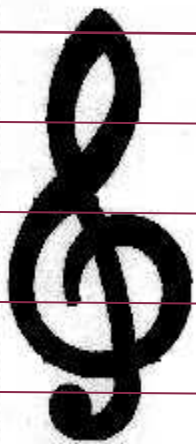


Между первой и второй
ФА устроилась прекрасно:
Опуститься ниже – скучно,
А подняться вверх – опасно.





Соль

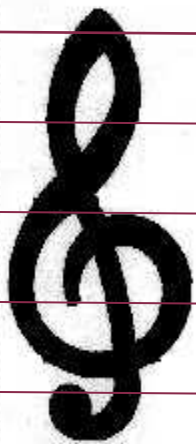


**Поживает нота СОЛЬ
На второй линеечке,
Поливает свой цветник
Из красивой леечки.**

Соль



Лягушка

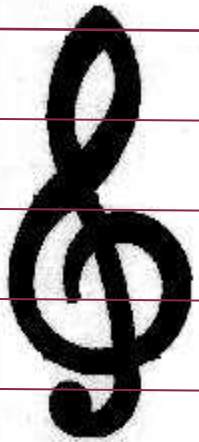


**Между второй и третьей –
Задорная нота ЛЯ.
Поёт обо всём на свете,
Подруг своих веселя.**





Сирень



- Ну, а где же нота СИ? –
Кто-то вежливо спросил.
- Ты повыше посмотри,
На линейке номер три!





ДО РЕ МИ ФА СОЛЬ ЛЯ СИ







